

Oprawa zwieszakowa/oprawa zasilająca pasmo świetlne - Pojedynczy mikroraster z soczewką 80° - bezpośrednio/pośrednie

Smukły prostokątny korpus z blachy stalowej; strony czołowe z odlewanej ciśnieniowo aluminium w kolorze czarnym; Kolor korpusu biały beskidzki RAL 9016; Rozsył światła bezpośrednio/pośrednie poprzez Pojedynczy mikroraster z soczewką 80°, mikrorastrem, homogeniczny rozsył pośredni poprzez opalizującą szybę z PMMA. Przeznaczone do oświetlenia stanowisk pracy z monitorem ekranowym,  $65^\circ < 100 \text{ cd/m}^2$  z dookólną osłoną przeciwoświeceniową zgodną z obowiązującą normą DIN-EN 12464-1, UGR (4H/8H) 15.8. Przyłącze elektryczne poprzez wbudowany biały przewód przyłączeniowy  $5 \times 0,75 \text{ mm}^2$ , długość 1900 mm, z końców przewodu ściągnięta izolacja. W zakresie dostawy komplet do montażu zwieszakowego z regulacją wysokości i podsufitką. Na zapytanie możliwe jest wyposażenie w czarną obudowę i biały pojedynczy mikroraster.

## CHARAKTERYSTYKA

Numer katalogowy	60615046670
Numer EAN	4020863419630
Numer taryfy celnej	94051190
Znak jakości	IP 20, Klasa ochrony I, BAP $65^\circ < 100$ , F, Indoor, CE
Klasa odporności IK	IK02
Temperatura otoczenia	$t_a 25^\circ\text{C}$
Szczególne właściwości	Ready for IoT
Okres gwarancji	5 lata
Możliwość dofinansowania ze środków państwowych	BEG – dofinansowanie do domów energooszczędnych (ważne tylko dla Niemiec)

## ELEKTROTECHNIKA

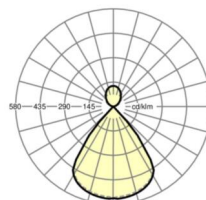
Zasilacz	Elektroniczny sterownik DALI2 (1 szt.)
Okablowanie	$5 \times 0,75 \text{ mm}^2$
Moc systemowa	35W
Napięcie sieciowe	230V/50Hz
Automat z bezpiecznikami (prąd rozruchowy)	12 szt./B10, 20 szt./B16, 21 szt./C10, 33 szt./C16
Klasa efektywności energetycznej/Źródło światła	B

## TECHNIKA ŚWIETLNA

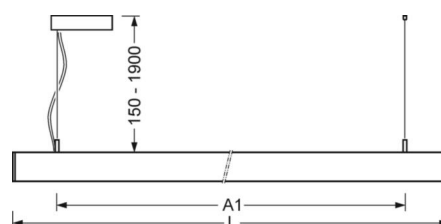
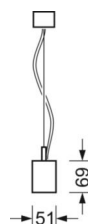
Wyposażenie	LED, współczynnik oddawania barw/kolor światła CRI $\geq 80$ / 4000K
Tolerancja koloru (MacAdam)	3SDCM
Bezpieczeństwo fotobiologiczne (Oprawa)	RG1
Nominalny strumień świetlny	4923lm
Trwałość LED	50000h L80/B10 ( $T_q 25^\circ\text{C}$ )
Wydajność oprawy	142lm/W
UGR pop./pod.	15.8 / 15.7

## DEEP-LINK

<https://www.regiolum.de/pl/article/60615046670>



Odnośnik	LED 4900lm 840
$\eta_{LB}$	100 %
$\Phi \downarrow/\uparrow$	73 % / 27 %
UGR pop./pod.	15.8 / 15.7



**MECHANIKA**

<b>Kolor obudowy</b>	biały beskidzki RAL 9016
<b>Wymiary (DxSzxW/ŚrxW)</b>	1411mm x 51mm x 69mm
<b>Masa (netto)</b>	3.7kg
<b>Rodzaj montażu</b>	Montaż pojedynczy zwieszakowy, Montaż pasm świetlnych zwieszakowych

**Wymiary**

<b>L</b>	1411 mm	Długość
<b>B</b>	51 mm	Szerokość
<b>H</b>	69 mm	Wysokość
<b>A1</b>	1200 mm	Odstęp mocowań przy montażu pojedynczym
<b>P min</b>	150 mm	Minimalna długość wieszaka
<b>P max</b>	1900 mm	Maksymalna długość wieszaka